

ESCALERAS LATERALES



Las escaleras laterales están construidas por entero en acero inoxidable de gran resistencia, a la corrosión y al uso cotidiano. Son plegables, así cuando no se tienen que usar se pueden escamotear lateralmente y quedan escondidas como un simple perfil. Llevan seguro, para que no se abra durante la marcha y existe la opción de colocarles un ojal y poner de esta manera un dispositivo de bloqueo para evitar la apertura a personal no autorizado.

PORTILLONES Y ANCLAJES



Los portillones estan fabricados en acero inoxidable son robustos y de facil colocacion.

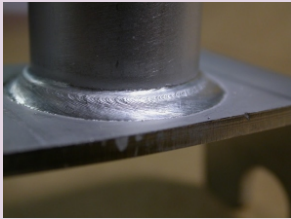
Los anclajes de portillon tambien estan fabricados en acero inoxidable, pero al contrario de los asideros estos son de una calidad diferente y reciben un tratamiento termico que los hacen muy duraderos.



Retenedores de puertas



Los retenedores de puertas fabricados por nuestra firma, tienen una alta calidad de materiales y de proceso de fabricación. El material es acero inoxidable, resistente al ataque de los haluros, y la oxidación general. El proceso de fabricación, es cuidadoso para ofrecer la máxima calidad posible.



El proceso de soldadura rotacional está completamente automatizada para obtener una calidad y resistencia adecuadas.

La calidad de la aportación se vigila al máximo para evitar la migración de materiales de composición diferente y resistencia desigual.

Se finaliza el proceso con una decapado de las piezas y estabilizado intergranular para evitar la oxidación y extraer las impurezas que hallan podido quedar adheridas por el proceso del soldado, calaminas, manchas, etc.

Se analiza hasta el último detalle para no colocar piezas que puedan contaminar la resistencia a la corrosión, así los tapones para la parte posterior del retenedor son de un material básico, para que este no oxide el retenedor.



Una mala calidad en los materiales o procesos puede producir este resultado en tan solo unos meses de trabajo austero.

Fabricamos retenedores standard y sobre pedido con medidas y formas especiales.



Ejemplo de produccion